

# COBERTURA DUPLEX T2+3

259M2 COM ACABAMENTOS DE ARQUITECTO

**VISEU- AVENIDA EUROPA**

Ligue-nos! ☎ 910 400 852



# A MELHOR CIDADE PARA VIVER

## DEFRUTE DE QUALIDADE DE VIDA E SEGURANÇA

Eleita por duas vezes como a melhor cidade portuguesa para se viver, Viseu tem qualidade de vida e segurança. Pessoas amigáveis, ruas limpas, oferta artística e cultural, com muitos parques e natureza em redor, fazem com que comprar um apartamento em Viseu, seja o sonho de muitos.

Localizada no Centro de Portugal, Viseu é uma cidade com muita história, cheia de monumentos e com uma população de pouco mais de 100 mil habitantes. Mas, a localização no interior, não a torna menos apetecível pois é uma cidade fantástica, rodeada de auto estradas que o levam facilmente a qualquer região do país.





# FIQUE PERTO DE TUDO

## LOCALIZAÇÃO EXCECIONAL, ATÉ PARA QUEM ANDA A PÉ

Ao sair do apartamento está na Avenida da Europa, uma zona tranquila e segura com um pouco de tudo. Há supermercados, padarias, clínicas médicas, serviços, cafés e restaurantes a dois passos a pé.

A 100 metros pode começar a ecopista do Dão. Num raio de 500metros encontra a Tribunal da Comarca de Viseu, a Cava de Viriato e o Parque urbano de Santiago. Para momentos de descontração o rossio está a cerca de 1km, a Sé Catedral de Viseu a 1.4km e o Shopping Fórum Viseu está a 800metros. Tudo acessível com apenas uma pequena caminhada. E para viagens um pouco maiores, tem o nó da A25 a 4km e o nó da IP3 a 7km, que o leva qualquer região do País.



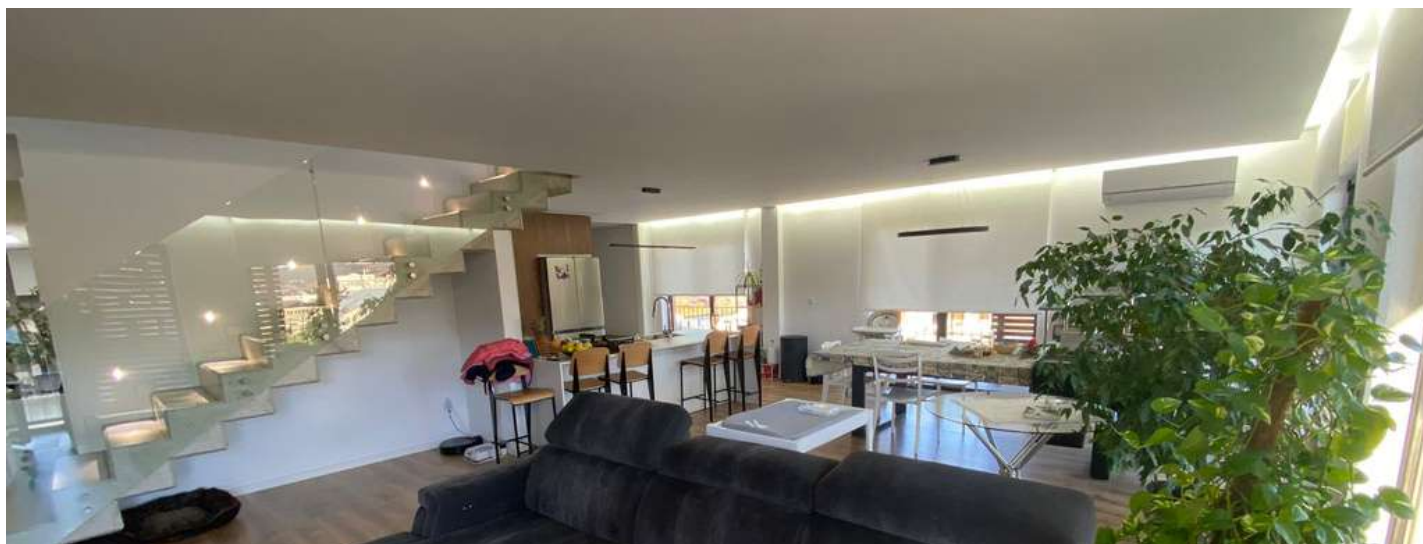
## COBERTURA DUPLEX T2+3 URBANO E TRANQUILO

**JUNTE TODA A FAMÍLIA E APROVEITE UM NOVO ESTILO DE VIDA**

Um ambiente calmo mas cheio de vida, a no centro da cidade, a cobertura Duplex da Avenida da Europa tem muito para oferecer. Dê a si e á sua família acesso privilegiado á vida urbana com conforto e tranquilidade.







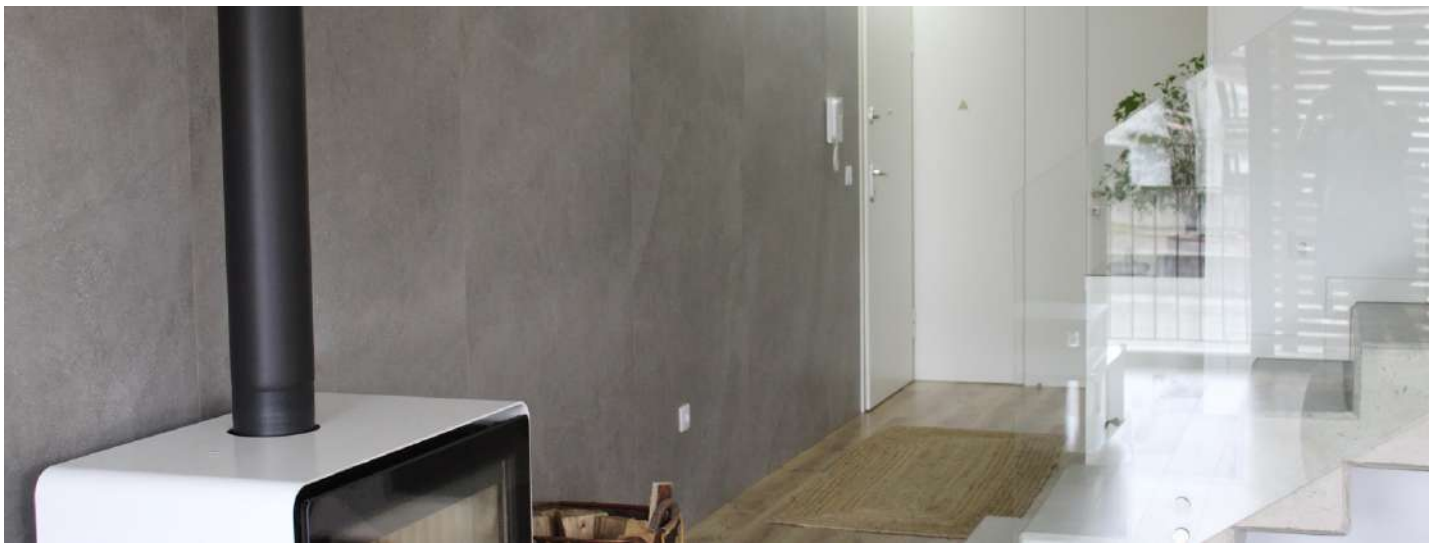
# O QUE VAI VIVER

## QUALIDADE DE VIDA A CIMA DE TUDO

A combinação perfeita entre localização, arquitetura e urbanismo.

Inspirado pela harmonia, modernidade e design, esta cobertura duplex é um apartamento confortável com notas de estrutura de arquiteto e acabamentos de alta qualidade.

- Área Bruta: 259m<sup>2</sup>
- Área Varandas 1º piso: 18m<sup>2</sup>
- Área Terraço 2º piso: 45 m<sup>2</sup>
- Sala: 54m<sup>2</sup>
- Master Suite: 30m<sup>2</sup>
- Quarto 1: 21 m<sup>2</sup>
- Quarto 2: 18m<sup>2</sup>
- Quarto 3: 14m<sup>2</sup>
- Quarto 4: 13m<sup>2</sup>
- Cozinha: 15m<sup>2</sup>
- 3 casas de banho com base duche
- Lavandaria: 7m<sup>2</sup>
- Garagem fechada 3 lugares com 45m<sup>2</sup>
- Ano construção: 2022



# O SEU CONFORTO

## SÃO OS PORMENORES QUE NOS PRENDEM

A tecnologia dos equipamentos e dos materiais utilizados fazem deste apartamento não só um espaço prático para o dia-a-dia, como um espaço confortável e seguro.

- Ar Condicionado LG
- Bomba de calor
- Lavandaria
- Janelas com corte térmico e vidros triplos
- Recuperador a lenha
- Escada de design em betão
- Garagem para 3 viaturas
- Cozinha de design open space com sala com eletrodomésticos Teka e Frigorífico americano
- Roupeiros embutidos com soft close
- Flutuante Carvalho AC5 aquastop durável e resistente á abrasão e aos riscos
- Revestimentos cerâmicos porcelânicos de alta qualidade
- Bases de duche em pedra anti-deslizante
- Louças cerâmicas suspensas
- Kit higiénico e chuveirinho junto sanita
- Móveis de casa de banho em nogueira



# A SALA

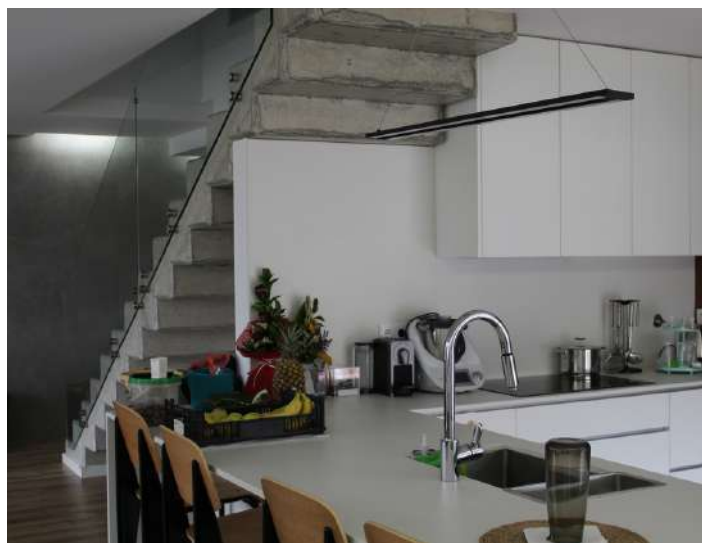
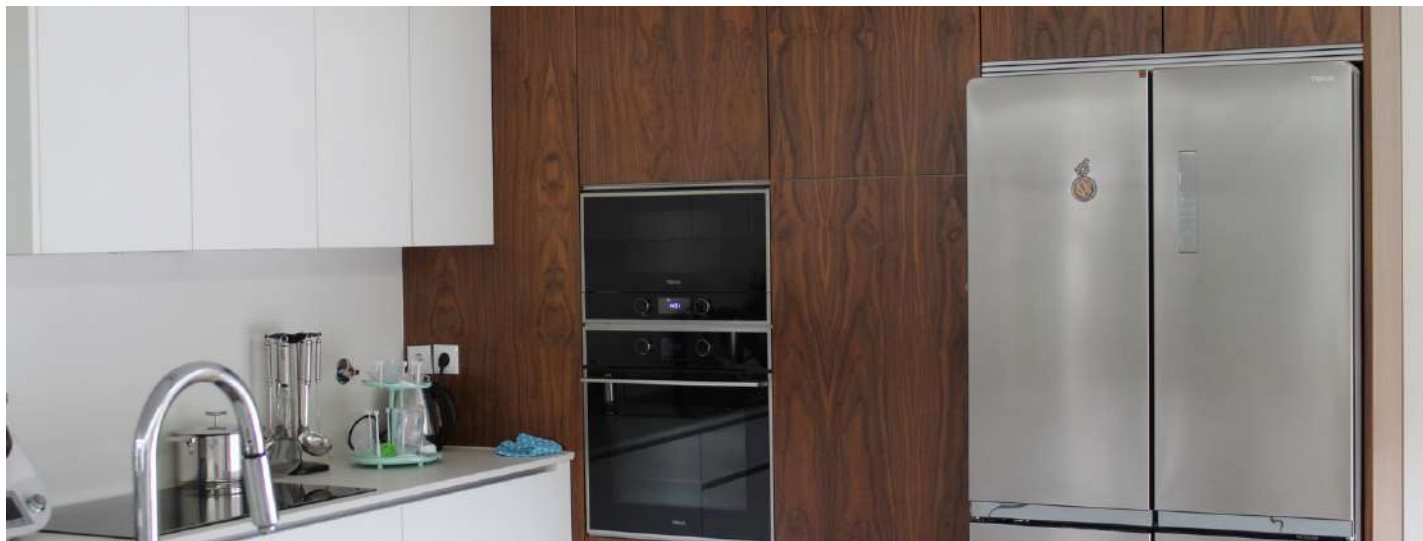
## 58 M2 DE LUZ NATURAL E DESIGN

Deslumbre-se com imersão de luz e claridade que entra pelas janelas da sala com vista panorâmica. Aproveite a varanda para desfrutar de momentos em boa companhia.

Encontre o conforto e o calor nos dias mais frios junto ao apaixonante recuperador a lenha, e bem receba os seus convidados na sala de jantar. Tudo em openspace para que possa sempre apreciar a magnífica vista.

- Sala com 58m2
- Sala em Open space com cozinha
- Espaço com muita luz natural
- Recuperador a lenha de Design
- Com vista panorâmica e varandas em toda á volta





# A COZINHA

## POSSIBILIDADES INFINITAS COM VARANDA

Encontre muita arrumação, muita luz emanada pela varanda e acabamentos de design numa cozinha com muito charme. Conte com materiais e equipamentos de alta qualidade, onde pode juntar aromas, cores, sabores e texturas, transformando os alimentos em felicidade. Tem amplo espaço para preparação de alimentos e uma fantástica península com lugares sentados para apreciar refeições.

- Móveis nogueira com lacado branco de design
- Revestimento e tampo em Dekton branco
- Península com 6 lugares sentados
- Frigorífico Americano
- Placa de Indução multi
- Equipamentos Topo de GamaTeka
- Torneira de cozinha com chuveiro



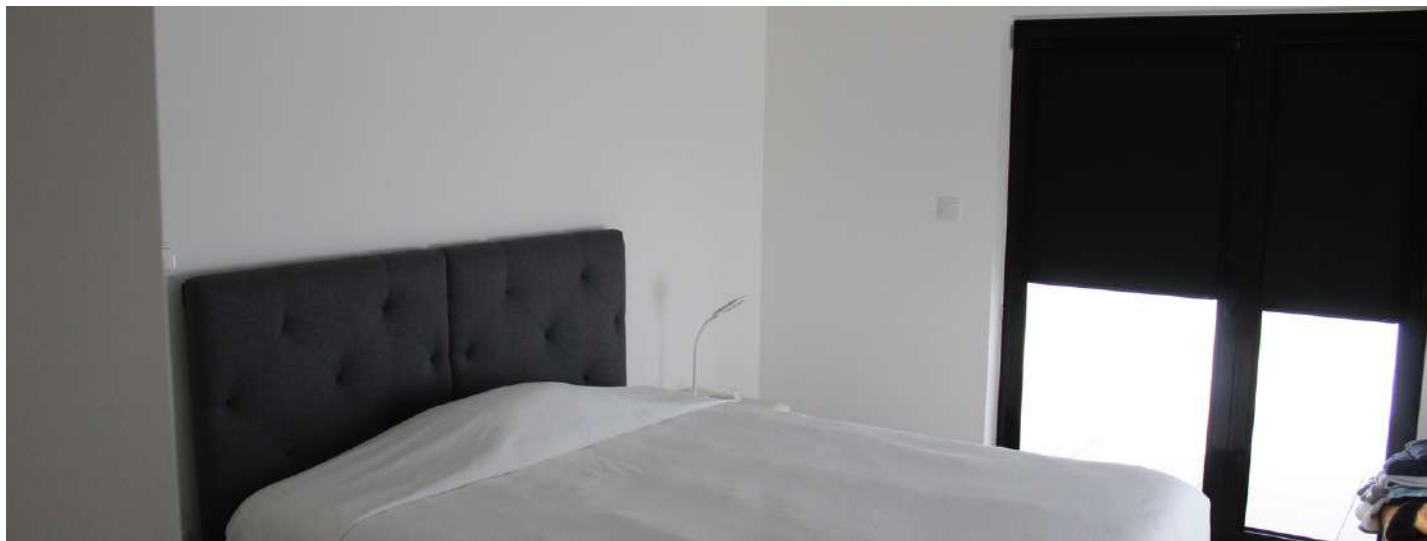


# A MASTER SUITE

## 30 M2 DE LUXO E PRIVACIDADE

Desfrute de um óasis de conforto e privacidade. Uma master suite com terraço e com um closet repleto de espaço e de arrumação. Uma casa de banho de luxo com revestimentos porcelânicos, móvel em nogueira com lavatório duplo, base de duche em pedra com chuveiro de teto embutido. Tudo o que precisa para o dia-a-dia, bem como para descansar e apreciar momentos a dois.

- Closet privativo com roupeiros embutidos brancos
- Com acesso a terraço
- Casa de banho de estilo moderno
- Móvel de casa de banho em nogueira com lavatório duplo
- Base de duche em pedra com chuveiro de tecto embutido
- Kit higiénico junto á sanita

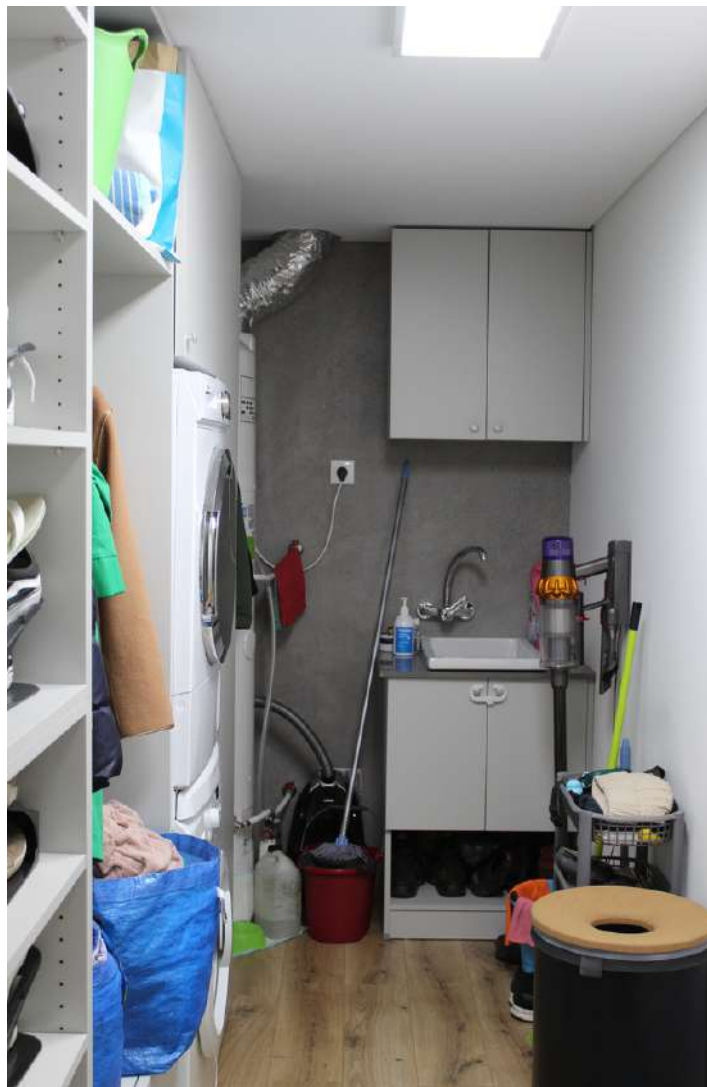


# OS OUTROS QUARTOS

## ESPAÇO PARA A TODA A FAMÍLIA E AMIGOS

Aproveite todo o espaço que este apartamento tem para oferecer. Quatro quartos, 3 casas de banho com duche em pedra negra. Um quarto versátil com varanda que pode ser um quarto, um escritório ou uma sala multiusos ou mesmo um super closet. Amplos espaços confortáveis e desejáveis para a família e amigos, ou para convidados.

- Quarto 1 com 21 m<sup>2</sup>
- Quarto 2/Escritório com 13 m<sup>2</sup>
- Quarto 3 com 18 m<sup>2</sup>
- Quarto 4 com 14m<sup>2</sup>
- Todos quartos com varandas e roupeiros MDF embutidos com soft close
- 3 Casas de banho
- Quartos com muita luz natural



# AS CASAS DE BANHO

## 3 CASAS DE BANHO E LAVANDARIA

Casas de banhos modernas e contemporânea suficientes para toda a família e aptas para todos estilos de vida. Uma lavandaria com arrumação, pronta para as suas máquinas e apetrechada com um tanque cerâmico para que possa tratar das suas roupas mais delicadas.

- Pavimento e revestimento cerâmico porcelânico de alta qualidade
- Louças sanitárias suspensas
- Bases de duche em pedra anti-deslizante
- Móveis de casa de banho suspensos com espelho e aplique
- Torneiras cromadas de alta qualidade
- Kit higiénico com chuveirinho junto a sanita
- Lavandaria apta para maquina de lavar roupa e secar e com tanque para lavar roupa cerâmico e torneira





# VENHA CONHECER MELHOR

## CONTACTOS



+351 910 400 852



[info@zalta.pt](mailto:info@zalta.pt)

[info@apartamentosviseu.pt](mailto:info@apartamentosviseu.pt)



[www.zalta.pt](http://www.zalta.pt)

[www.apartamentosviseu.pt](http://www.apartamentosviseu.pt)

